

# Anemonenweg 6/8, Haus 6/8, Erdgeschoss

## Haus 6 (links)

- WC ca. 2,29 m<sup>2</sup>
- Diele ca. 8,57 m<sup>2</sup>
- Hauswirtschaftsraum ca. 5,13 m<sup>2</sup>
- Büro ca. 7,73 m<sup>2</sup>
- Wohnen/Essen/Kochen ca. 29,28 m<sup>2</sup>
- Terrasse ca. 8,26 m<sup>2</sup>
- Abstel. u. Treppe ca. 1,39 m<sup>2</sup>

Wohnfläche EG ca. 58,52 m<sup>2\*</sup>

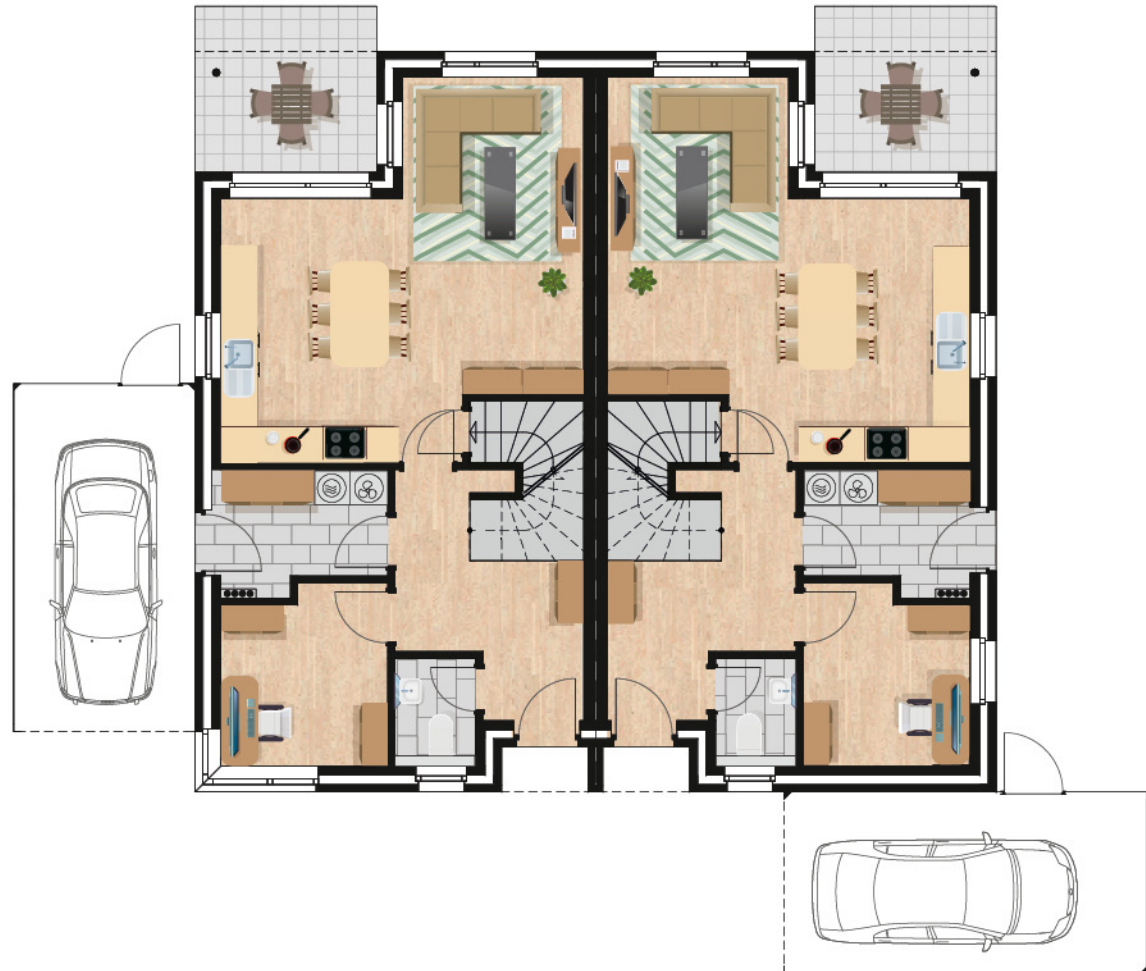
\*Die Terrasse ist zu 50 % in der Wohnfläche enthalten

## Haus 8 (rechts)

- WC ca. 2,29 m<sup>2</sup>
- Diele ca. 8,57 m<sup>2</sup>
- Hauswirtschaftsraum ca. 5,13 m<sup>2</sup>
- Büro ca. 7,73 m<sup>2</sup>
- Wohnen/Essen/Kochen ca. 29,28 m<sup>2</sup>
- Terrasse ca. 8,26 m<sup>2</sup>
- Abstel. u. Treppe ca. 1,39 m<sup>2</sup>

Wohnfläche EG ca. 58,52 m<sup>2\*</sup>

\*Die Terrasse ist zu 50 % in der Wohnfläche enthalten



# Anemonenweg 6/8, Haus 6/8, Obergeschoss

## Haus 6 (links)

■ Schlafen 01	ca. 12,12 m <sup>2</sup>
■ Schlafen 02	ca. 13,81 m <sup>2</sup>
■ Schlafen 03	ca. 14,28 m <sup>2</sup>
■ Bad	ca. 6,78 m <sup>2</sup>
■ Flur	ca. 4,25 m <sup>2</sup>
■ Ankleide	ca. 8,46 m <sup>2</sup>

Wohnfläche OG	ca. 59,70 m <sup>2</sup>
Wohnfläche gesamt	ca. 118,22 m <sup>2</sup>

## Haus 8 (rechts)

■ Schlafen 01	ca. 12,12 m <sup>2</sup>
■ Schlafen 02	ca. 13,81 m <sup>2</sup>
■ Schlafen 03	ca. 14,28 m <sup>2</sup>
■ Bad	ca. 6,78 m <sup>2</sup>
■ Flur	ca. 4,25 m <sup>2</sup>
■ Ankleide	ca. 8,46 m <sup>2</sup>

Wohnfläche OG	ca. 59,70 m <sup>2</sup>
Wohnfläche gesamt	ca. 118,22 m <sup>2</sup>

